

บทกำหนดโทษ

- ไม่ยื่นแบบแสดงรายการภาษีป้าย (ภ.ป.1) ปรับตั้งแต่ 5,000 – 10,000 บาท (มาตรา 35)
- แจ้งข้อความเท็จเพื่อหลีกเลี่ยงการเสียภาษีต้องระวางโทษจำคุกไม่เกิน 1 ปี หรือปรับตั้งแต่ 5,000 – 50,000 บาท หรือทั้งจำทั้งปรับ (มาตรา 34)

ภาษีบำรุงท้องที่

ที่ดิน หมายถึง พื้นที่ดินรวมถึงภูเขาและแหล่งน้ำด้วย

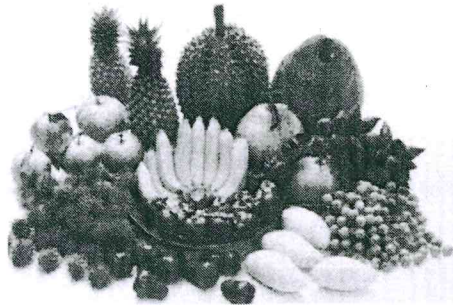
เจ้าของที่ดิน หมายถึง บุคคลหรือคณะบุคคลซึ่งมีกรรมสิทธิ์ในที่ดินระยะเวลายื่นแบบแสดงรายการเพื่อเสียภาษี ถ้าปีใดที่มีราคาปานกลางของที่ดิน (สำรวจใหม่) ผู้มีหน้าที่เสียภาษี ยื่นแบบแสดงรายการที่ดิน (ภ.บ.ท.) ภายในเดือน มกราคม (สำรวจใหม่ทุกระยะ 4 ปี)

- เสียภาษีภายในเดือน มกราคม – เมษายน ของทุกปีหรือภายใน 30 วัน นับแต่วันที่ได้รับแจ้งประเมิน

- คำนวณราคาปานกลางของที่ดินที่คณะกรรมการ ตีราคาปานกลางที่ดินกำหนดขึ้นเพื่อใช้ในการจัดเก็บภาษี คุณกับอัตราภาษี

เนื้อที่ดินเพื่อคำนวณภาษี (ไร่ = เนื้อที่ ครอบคลุม-เนื้อที่ลดหย่อน)เนื้อที่ดินในเขต อบต. บางวัน เนื้อที่ลดหย่อนไม่เกิน 5 ไร่

- เงินเพิ่มไม่เสียภาษีในกำหนดเสียเงินเพิ่มร้อยละ 2 ต่อเดือนของค่าภาษี



บทกำหนดโทษ

โทษทางแพ่ง

- ♡ ไม่ยื่นแบบแสดงรายการ ภายในเวลากำหนดเสียเงินเพิ่ม ร้อยละ 10 ของภาษี
- ♡ ยื่นแบบแสดงรายการ ไม่ถูกต้องเสียเงินเพิ่ม ร้อยละ 10 ของค่าภาษี
- ♡ แจ้งจำนวนเนื้อที่ดินไม่ถูกต้อง ให้เสียเงินเพิ่ม 1 เท่าของภาษี
- ♡ ไม่ชำระภาษีภายในกำหนดเสียเงินเพิ่มร้อยละ 24 ต่อปี

โทษทางอาญา

- ♡ พยายามหลีกเลี่ยงการเสียภาษีบำรุงท้องที่ โทษจำคุกไม่เกิน 6 เดือนหรือปรับไม่เกิน 2,000 บาท หรือทั้งจำทั้งปรับ
 - ♡ ไม่ยอมชี้เขตหรือไม่ยอมแจ้งจำนวนเนื้อที่ดิน โทษจำคุก 1 เดือนหรือปรับไม่เกิน 1,000 บาท หรือทั้งจำทั้งปรับ
 - ♡ ชดชวางเจ้าพนักงาน โทษจำคุกไม่เกิน 1 เดือน หรือปรับไม่เกิน 1,000 บาท
 - ♡ ผู้ใดฝ่าฝืนคำสั่งของเจ้าพนักงาน โทษจำคุกไม่เกิน 1 เดือน หรือปรับไม่เกิน 1,000 บาทหรือทั้งจำทั้งปรับ
- “ภาษีทุกบาท พัฒนาท้องถิ่นของเรา”

องค์การบริหารส่วนตำบลท่าข้าม



กองคลัง

(งานจัดเก็บรายได้)

333 หมู่ที่ 4 ตำบลท่าข้าม อำเภอชนแดน จังหวัด

เพชรบูรณ์

โทร 0-5676-7191

โทรสาร 0-5676-7191

คำแนะนำในการเสียภาษี

ภาษีโรงเรือนและที่ดิน

หมายถึง ภาษีที่จัดเก็บจากโรงเรือนหรือสิ่งปลูกสร้างอย่างอื่น กับที่ดิน ซึ่งใช้ต่อเนื่อง กับโรงเรือนหรือสิ่งปลูกสร้างนั้น

โรงเรือน หมายถึง บ้าน ตึกแถว อาคาร ร้านค้า สำนักงาน บริษัท ธนาคาร โรงแรม โรงภาพยนตร์ โรงพยาบาล โรงเรียน แพลต สนามมวย สนามม้า คลังสินค้า หอพัก ฯลฯ

ผู้มีหน้าที่เสียภาษีโรงเรือนและที่ดิน คือเจ้าของทรัพย์สิน นั้น ๆ

ค่าภาษี ผู้เสียภาษีชำระภาษีปีละครั้ง ตามค่ารายปีของทรัพย์สิน ในอัตราร้อยละ 12.50 ต่อปี

ขั้นตอนการเสียภาษี

1. เจ้าของทรัพย์สิน ยื่นแบบแจ้งรายการทรัพย์สิน (แบบ ภ.ร.ด. 2) ภายในเดือนกุมภาพันธ์ ของทุกปี
2. เจ้าหน้าที่จะทำการจะทำการประเมินภาษี
3. เสียภาษีภายใน 30 วัน นับถัดจากวันที่ได้รับแจ้งการประเมินหรือยื่นแบบ (ภายในเดือนมีนาคม ของทุกปี)
4. หากไม่เสียภาษีภายในกำหนด ต้องเสียเงินเพิ่ม ดังนี้
 - เสียภาษีไม่เกิน 1 เดือน เสียเงินเพิ่มร้อยละ 2.50 ของค่าภาษีค้าง
 - เสียภาษีเกิน 1 เดือน แต่ไม่เกิน 2 เดือน เสียเงินเพิ่ม ร้อยละ 5 ของค่าภาษีค้าง
 - เสียภาษีเกิน 2 เดือน แต่ไม่เกิน 3 เดือน เสียเงินเพิ่มร้อยละ 7.50 ของค่าภาษีค้าง

- เสียภาษีเกิน 3 เดือน แต่ไม่เกิน 4 เดือน เสียเงินเพิ่มร้อยละ 10 ของค่าภาษีค้าง

ถ้าไม่เสียภาษีภายใน 4 เดือน นายกเทศมนตรีมีอำนาจออกคำสั่งให้ยึด आयัดทรัพย์สิน ของผู้ค้างชำระภาษี ได้โดยไม่ต้องให้ศาลสั่งหรือออกหมายยึด การยึด आयัด หรือขายทอดตลาดทรัพย์สิน ปฏิบัติตามพระราชบัญญัติภาษีโรงเรือนและ ที่ดิน พ.ศ. 2475 มาตรา 44 โดยอนุโลม

บทกำหนดโทษ

- ไม่ยื่นแบบ (ภ.ร.ด. 2) ภายในกำหนด ปรับ 200 บาท (มาตรา 46)
- แจ้งข้อความเท็จ โดยเจตนาที่จะหลีกเลี่ยงภาษี ต้องระวางโทษจำคุกไม่เกิน 6 เดือน ปรับไม่เกิน 500.- บาท หรือทั้งจำทั้งปรับ (มาตรา 48(ข))

ภาษีป้าย

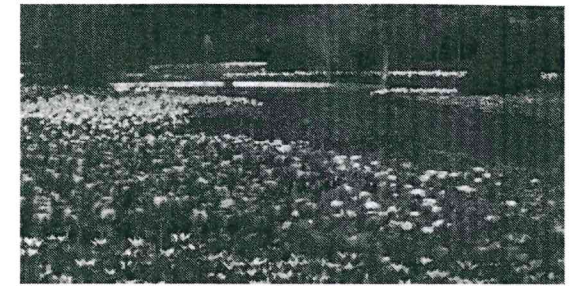
ป้าย หมายถึง ป้ายแสดง ชื่อ ยี่ห้อ หรือเครื่องหมายในการประกอบการค้าเพื่อหารายได้ไม่ว่าจะแสดงหรือโฆษณาไว้ที่วัตถุใด ๆ ด้วยอักษร ภาพ เครื่องหมาย

ผู้มีหน้าที่เสียภาษีป้าย คือ

1. เจ้าของป้าย
2. ผู้ครอบครองป้าย หรือ เจ้าของที่ดินที่ป้ายนั้น ติดอยู่

การคำนวณพื้นที่ป้าย อัตราค่าภาษีป้าย

- ป้ายที่มีขอบเขต คำนวณดังนี้ ส่วนกว้างที่สุด X ส่วนยาวที่สุดของป้ายนั้น
- ป้ายที่ไม่มีขอบเขต คำนวณดังนี้ ให้ถือตัวอักษรภาพที่อยู่ริมสุดเป็นขอบเขตเพื่อกำหนดส่วนกว้างที่สุดยาวที่สุด



อัตราภาษีป้าย แบ่งเป็น 3 อัตรา

ลักษณะ	ราคา (บาท)
1. อักษรไทยล้วน	3/500 ตร.ซม.
2. อักษรไทยปนอักษรต่างประเทศ/ ภาพ/เครื่องหมาย	20/500 ตร.ซม.
3. ป้ายที่ไม่มีอักษรไทย หรือ อักษรไทยอยู่ใต้หรือต่ำกว่าอักษรต่างประเทศ	40/500 ตร.ซม.
- ป้ายใดที่เสียต่ำกว่า 200 บาท ให้เสีย 200.- บาท	

การคำนวณภาษีป้าย ให้คำนวณโดยนำพื้นที่ป้ายคูณด้วยอัตรา ภาษีป้าย เช่น ป้ายที่ต้องเสียภาษีมีพื้นที่ 10,000 ตารางเซนติเมตร เป็นป้ายประเภทที่ 2 เสียภาษี ดังนี้

$$10,000 - 500 \times 20 = 400 \text{ บาท}$$

ขั้นตอนการชำระภาษี

1. ยื่นแบบแสดงรายการภาษีป้าย (ภ.ป. 1) พร้อมหลักฐาน ภายในเดือน มีนาคม ของทุกปี
2. พนักงานเจ้าหน้าที่ประเมินค่าภาษีป้าย
3. เสียภาษีป้ายภายใน 15 วันนับแต่วันที่ได้รับการประเมิน
4. ไม่เสียภาษีภายในกำหนด เสียเงินเพิ่มร้อยละ 2 ต่อเดือน ของค่าภาษีป้าย